

# Webを活用した医学超音波教育

社会福祉法人 恩賜  
財団 済生会中和病院

医療技術部 高橋 秀一

今川敦史	済生会中和病院	院長
西上和宏	済生会熊本病院	集中治療室部長
仁平 武	水戸済生会総合病院	副院長
金田 智	東京都済生会中央病院	放射線科部長

利益相反開示：本発表において利益相反状態となるものではありません

# 背 景

医療における超音波検査は、装置の進歩に伴いその役割は多岐にわたり、極めて大きくなってきている。新技術を充分に活用するためには、基本的な超音波検査手技の習得、読影能力のレベル向上と、新しい技術の日常診療への定着を進めなければならない。

済生会医学・福祉共同研究補助費を受け、超音波検査技師の育成および若手医師の医学超音波教育を包括的かつ効率的に行うために、済生会超音波研究会Saiseikai Echo Association(SEA)を立ち上げた。

# 目 的

多人数が一度に集合して教育を受けるには、会場費用や設備費用が必要となる。継続性を考慮し、施設あるいは自宅でホームページ（HP）を閲覧することによる教育活動を中心とすることにつき検討した。



# SEAのあゆみ

2013/10/16	世話人打診
2013/10/31	世話人決定
2014/4/1	医学・福祉共同研究補助申請書を提出
2014/6/1	済生会中和病院webサイト内に仮HPを開設 事務局を同病院に設置
2015/2/14	第67回済生会学会で発会式
2015/5/28	正式HPを開設
2015/6/1	SEAを済生会職員の会員制とし、登録開始

## ■HPの管理運営

HP作成・管理委託業者について数社を調査し、  
実績および費用を検討、世話人全員の合意により以下に決定した。

国際文献社（東京都新宿区山吹町358-5）

HP立ち上げ初期費用：166,320円

運用費等：75,600円（年間）

設定後は世話人サイドで新規作成および更新が自由に行えるContent  
Management System：CMS方式を採用することとした。



# HPトップ



## Saiseikai Echo Association(SEA)

# 済生会超音波研究会

[| サイトマップ | お問い合わせ | HOME |](#)

[研究会について](#)[お知らせ](#)[Educational files](#)[会員のページ](#)[リンク](#)

### 医療と福祉をつなぎ いのちの虹になりたい

—それが日本最大の社会福祉法人  
済生会の願いです—

生活困窮者を

済

(すく)う

医療で地域の

生

(いのち)を守る

医療と福祉、

会

を挙げて切れ目のない  
サービスを提供

超音波検査は、装置の日々めざましい発展とともに全身の細部にわたる領域が検査の対象となっています。そのため超音波検査の役割は、診療そのものを左右する画像診断法(学)となっています。一方で、検査技量・読影力・コミュニケーション能力などは、施設あるいは個人の努力で補っている部分もあります。本研究会設立の目的は、済生会グループの超音波検査に携わっている皆さまの知恵・意識・経験を結集し、『ユビキタスネットワーク』とすることです。



# サイトマップ

## ■研究会について

研究会の目的と事業

発会式

世話人

事務局

## ■お知らせ

## ■Educational files

## ■会員のページ

## ■リンク

Educational filesは、ID & PWD管理



# 発会式

[HOME](#) > [研究会について](#) > 発会式

## ■ 発会式

平成27年2月14日、第67回済生会学会の超音波セッションにて発会式を行いました。



第Ⅰ部 座長 高橋 秀一（済生会中和病院）

[『済生会超音波研究会に期待するもの』](#)

西上 和宏（済生会熊本病院 集中治療室部長）

第Ⅱ部 座長 仁平 武（水戸済生会総合病院）、西上 和宏（済生会熊本病院）

高橋 秀一（済生会中和病院）

『私と超音波、超音波と済生会』

[中堅技師の立場から](#)

渡邊 亮司（済生会今治病院 検査科）

[レジデントの立場から](#)

関戸 祐子（済生会熊本病院 救急総合診療部）

[ベテラン技師の立場から](#)

山本 幸治（済生会松阪総合病院 医療技術部検査課）

[看護師の立場から](#)

坂本美賀子（済生会熊本病院 集中治療室）

[診断責任医の立場から](#)

金田 智（東京都済生会中央病院 放射線科）



# Content Management System : CMS方式

The screenshot shows the WordPress dashboard for '済生会超音波研究会' (Saiseikai Chuwa Hospital Ultrasound Research Association). The top navigation bar includes a home icon, the site name, a comment count (0), a '+ 新規' (New) button, and a user profile link ('こんにちは、済生会超音波研究会事務局さん!'). On the right, there are buttons for '表示オプション' (Display Options) and 'ヘルプ' (Help).

A notification box at the top left states: 'WordPress 4.4 が利用可能です! サイト管理者に連絡してください。' (WordPress 4.4 is available! Please contact the site administrator).

The left sidebar contains a menu with '投稿' (Posts) selected, and sub-items: '投稿一覧' (Posts List), '新規追加' (Add New), 'カテゴリー' (Categories), and 'タグ' (Tags).

The main content area shows a list of posts with filters for '5' items, '非公開 (3)' (Private), and 'ゴミ箱 (1)' (Trash). Below the filters are dropdown menus for 'すべての日付' (All dates) and 'すべてのカテゴリー' (All categories), and a '絞り込み検索' (Refine search) button. A search bar with '投稿を検索' (Search posts) is also present.

The posts list table has columns: '作成者' (Author), 'カテゴリー' (Category), 'タグ' (Tags), a comment icon, and '日時' (Date/Time). The posts are:



	作成者	カテゴリー	タグ	日時
<input type="checkbox"/> 症例報告に新規ファイルを追加しました	済生会超音波研究会事務局	お知らせ, お知らせ一覧, 未分類	—	2016年1月1日 公開済み
<input type="checkbox"/> 研究会についてのページを更新しました.	済生会超音波研究会事務局	お知らせ, お知らせ一覧, 未分類	—	2015年12月25日 公開済み
<input type="checkbox"/> 機関誌「済生」に掲載されました	済生会超音波研究会事務局	お知らせ, お知らせ一覧	—	2015年7月14日 公開済み
<input type="checkbox"/> 会員登録(無料)にご協力ください.	sea-web	お知らせ	—	2015年6月5日 公開済み
<input type="checkbox"/> Educational filesの原稿を募集しています.	sea-web	お知らせ	—	2015年5月28日 公開済み

CMSは、HTML (XHTML) + CSS (+Ajax/JavaScript) などのような Web ページを作成するための専門知識を必要とせずに、Web サイトのコンテンツ管理を実現する仕組みである。



# Educational files


## ■教育・技術講座

タイトル	投稿者	公開日	動画
<a href="#">壁運動の情報を静止画像で伝えるストレイン</a> 	高橋秀一（済生会中和病院）	2015.6.1	<a href="#">01</a>
<a href="#">血管エコーによる(血栓閉塞性)急性動脈閉塞と慢性閉塞性動脈硬化症の鑑別法 (4Mサイン)</a> 	西上和宏（済生会熊本病院）	2015.7.13	<a href="#">01</a> <a href="#">02</a> <a href="#">03</a>

## ■症例報告

タイトル	投稿者	公開日	動画
<a href="#">奇異性脳塞栓症の1例</a> 	高橋秀一（済生会中和病院）	2015.6.1	<a href="#">01</a> <a href="#">02</a>
<a href="#">心電図波形が出ているのに、心停止</a> 	高橋秀一（済生会中和病院）	2015.7.6	<a href="#">01</a> <a href="#">02</a> <a href="#">03</a>
<a href="#">難治性腸炎経過中に膀胱炎症状を伴った症例</a> 	野中利勝（済生会大牟田病院）	2016.1.1	—

## ■Re-Learning

タイトル	提供者	公開日
<a href="#">大動脈弁狭窄症について</a> 	高橋秀一（済生会中和病院）	2015.6.1

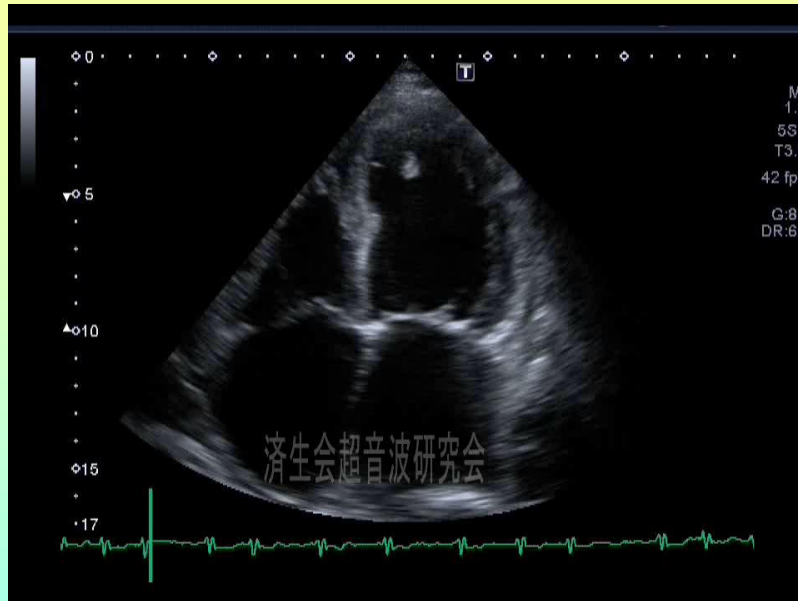
## ■Q and A

	タイトル	領域	受付日	回答掲載日
1	<a href="#">左室EF測定 of 測定精度について</a> 	循環器	2015.6.1	2015.6.5
2	<a href="#">下大静脈の計測部位について</a> 	循環器	2015.6.1	2015.7.6
3	<a href="#">外頸動脈と内頸動脈の鑑別について</a> 	血管	2015.7.10	2015.8.7





# 動画配信への配慮

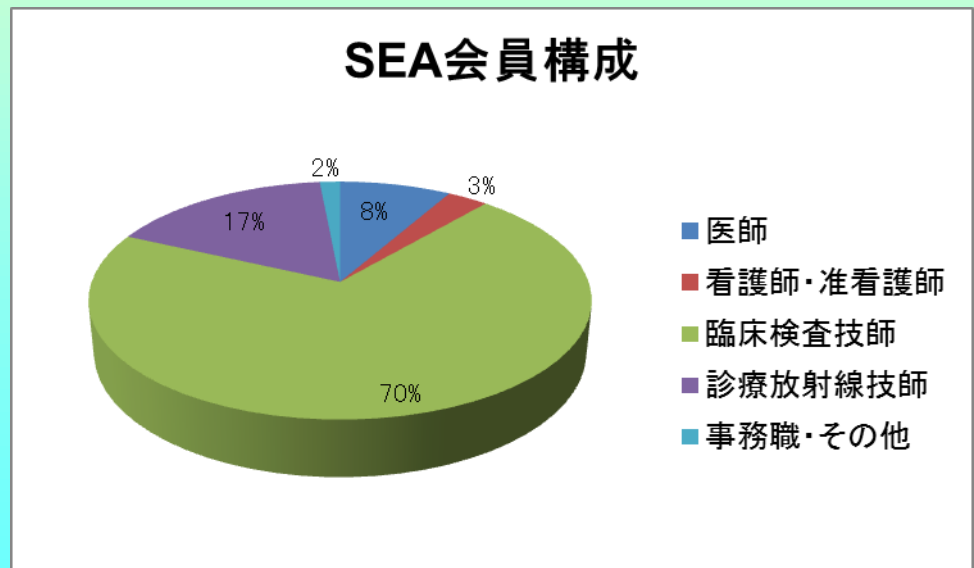


HPから動画を閲覧した際、ダウンロードが可能のため画像内に「済生会超音波研究会」名を埋め込んだ。

# SEA会員構成

地 区	参加施設数	会員数
北海道・東北	1/15	2
関東	9/17	37
北信越	3/7	12
東海	2/4	7
近畿	10/16	36
中国・四国	8/21	16
九州	8/13	22
計	42/98	132

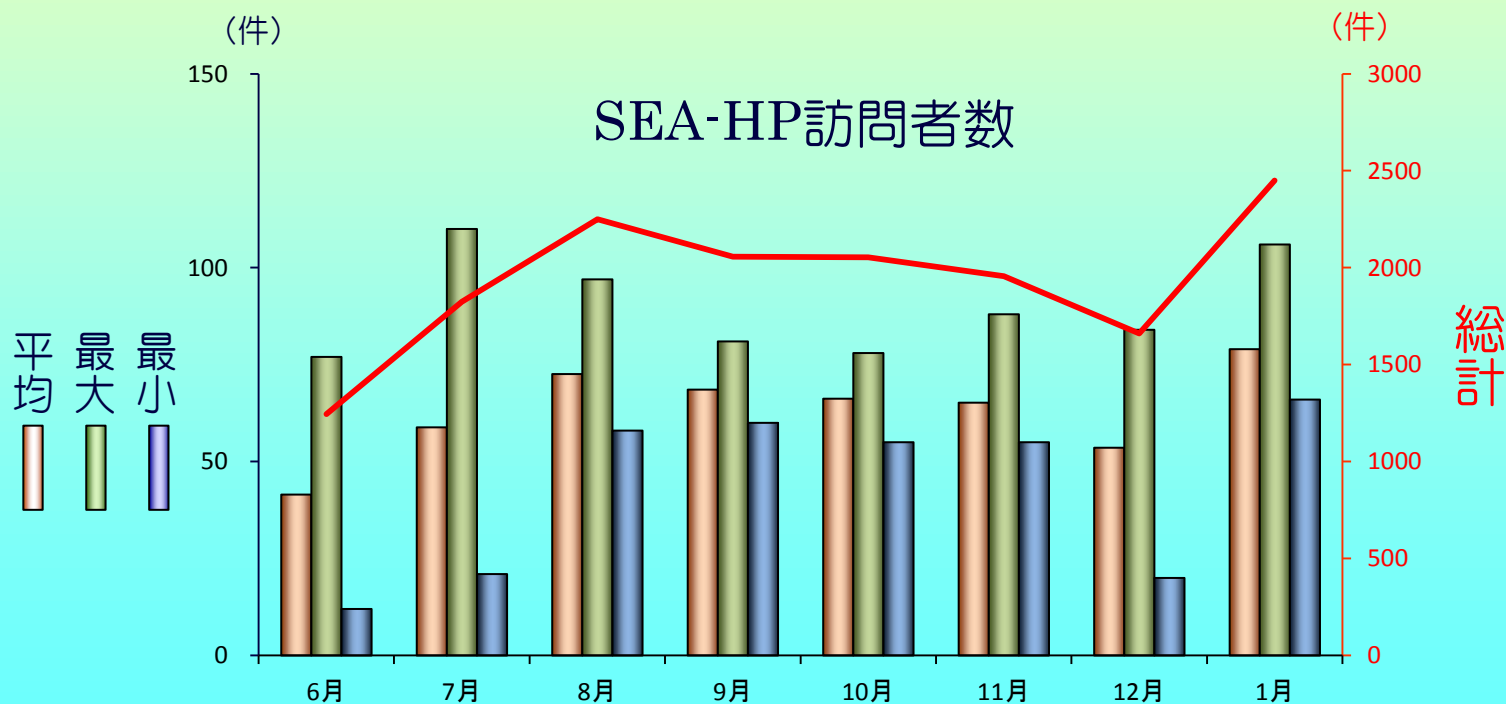
職種	会員数
医師	11
看護師・准看護師	4
臨床検査技師	93
診療放射線技師	22
事務職・その他	2
計	132



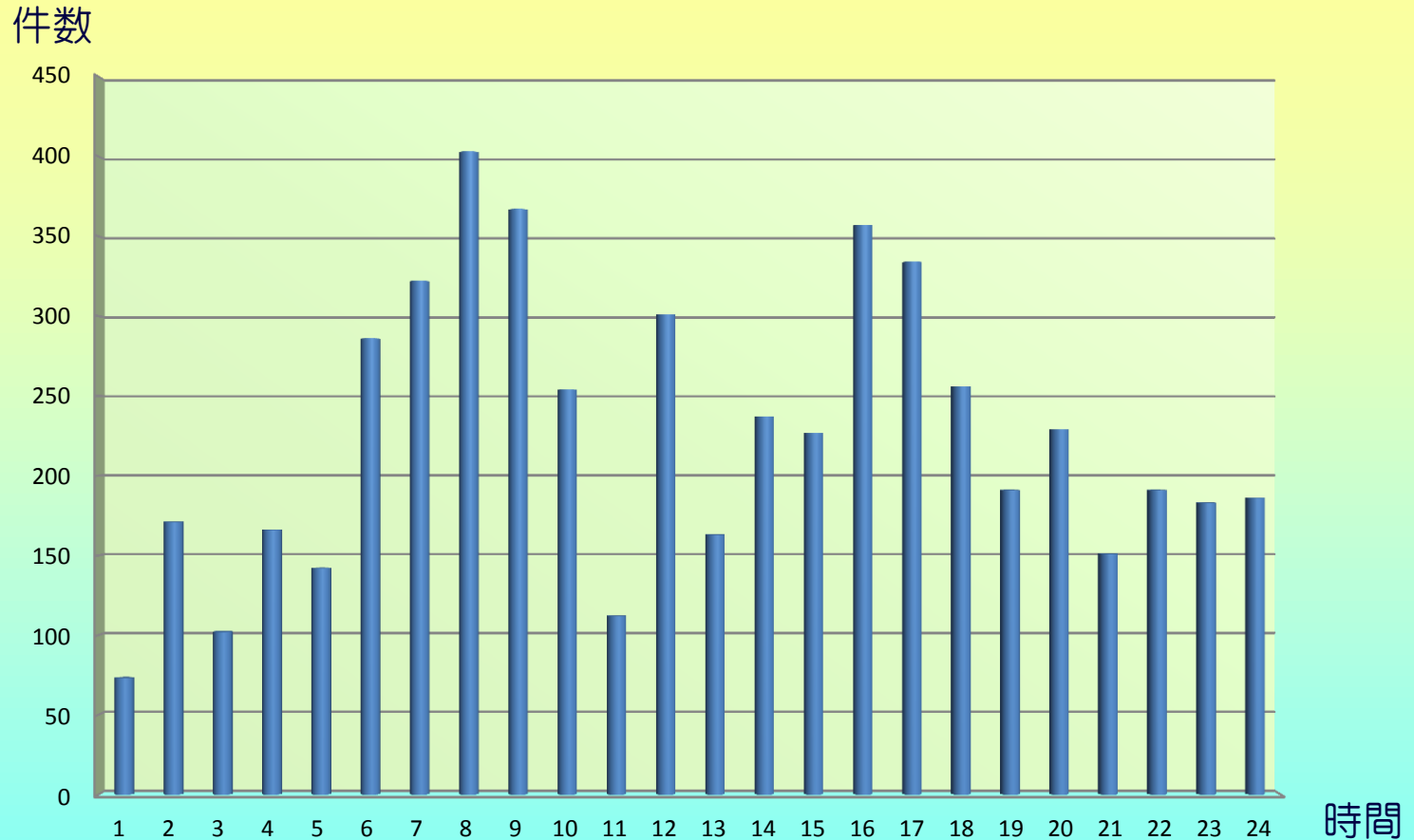
# SEA-HP訪問者数

年月	総計	1日平均	最大	最小
2015年4月	-	-	-	-
2015年5月	-	-	-	-
2015年6月	1,245	41.5	77	12
2015年7月	1,824	58.8	110	21
2015年8月	2,250	72.6	97	58
2015年9月	2,057	68.6	81	60

年月	総計	1日平均	最大	最小
2015年10月	2,053	66.2	78	55
2015年11月	1,956	65.2	88	55
2015年12月	1,661	53.6	84	20
2016年1月	2,449	79.0	106	66
2016年2月				
2016年3月				



# 時間ごとのHits数



8時（始業時），12時（昼休憩時），16時（終業時）にピークを有していることから，施設内での閲覧が多いことが推測される。

# まとめ

1. 済生会医学・福祉共同研究補助費を受けて、超音波検査技師の育成および若手医師の医学超音波教育を行う方法を模索するために、本研究会を立ち上げた.
2. 継続性を考慮して本研究会は、施設あるいは自宅でホームページを閲覧することによる教育活動を中心とした.
3. ホームページ管理は、コンテンツをWeb担当者以外が簡単に管理できるように開発されたCMSシステムとした.
4. 文字情報のみならず、静止画像や動画画像も容易に掲載可能であり、包括的かつ効率的教育のアイテムになり得る.



済生会超音波研究会

検索